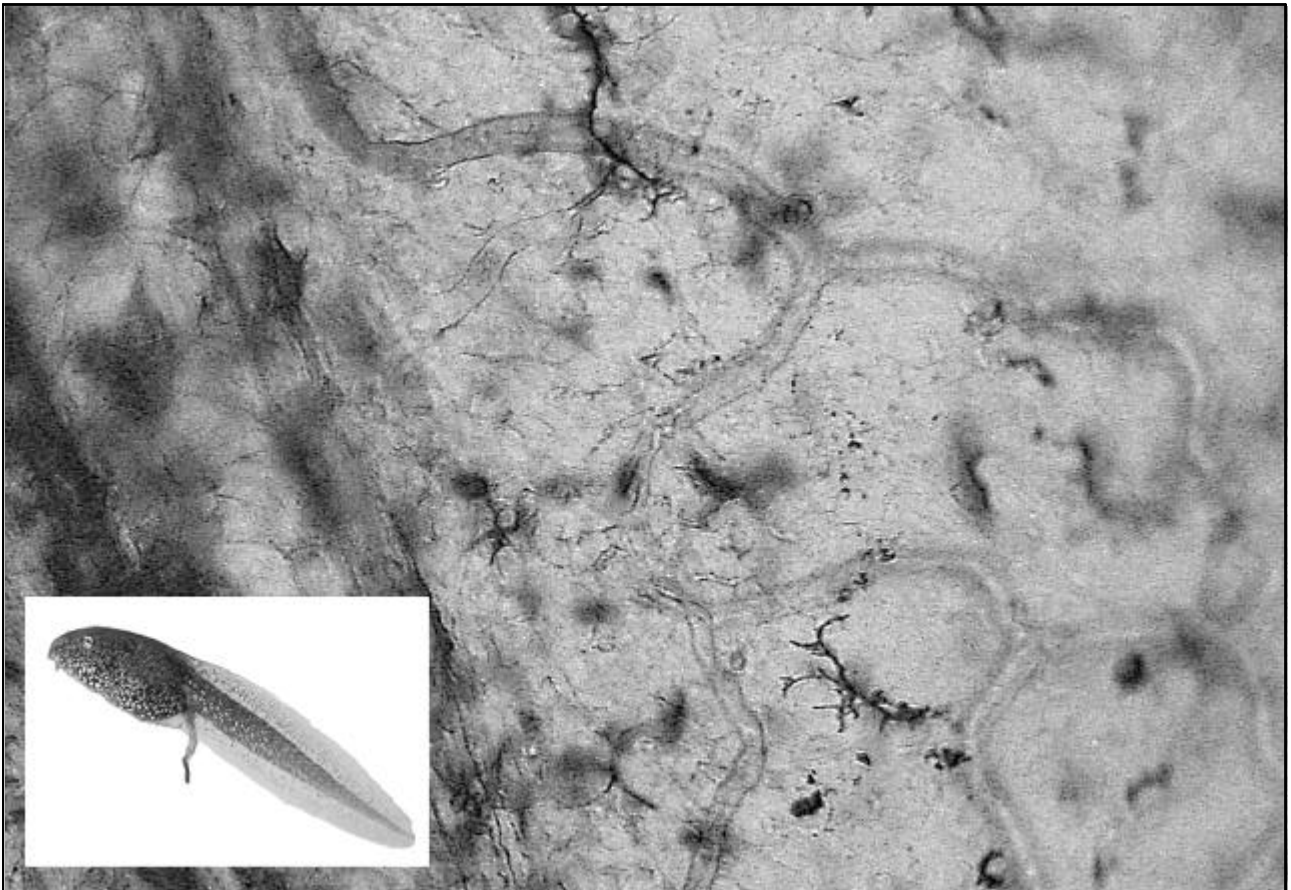


Der Blutkreislauf

Betrachtet man den Schwanz einer **Kaulquappe** unter dem Mikroskop, sieht man, wie kleine Teilchen entlang festgesetzter Bahnen sausen. Diese Teilchen sind die **Blutkörperchen** der Kaulquappe, die Bahnen deren **Adern**.



Wie die Kaulquappe weist auch der Mensch einen **Blutkreislauf** auf, der **vom Herz angetrieben** wird. Das **Blut**, welches durch die zahlreichen **Blutadern** fließt bringt **Nährstoffe** zu den **Zellen des Körpers**, nimmt deren **Abfallstoffe** mit und **schützt** den Körper **vor Erkrankungen**.

